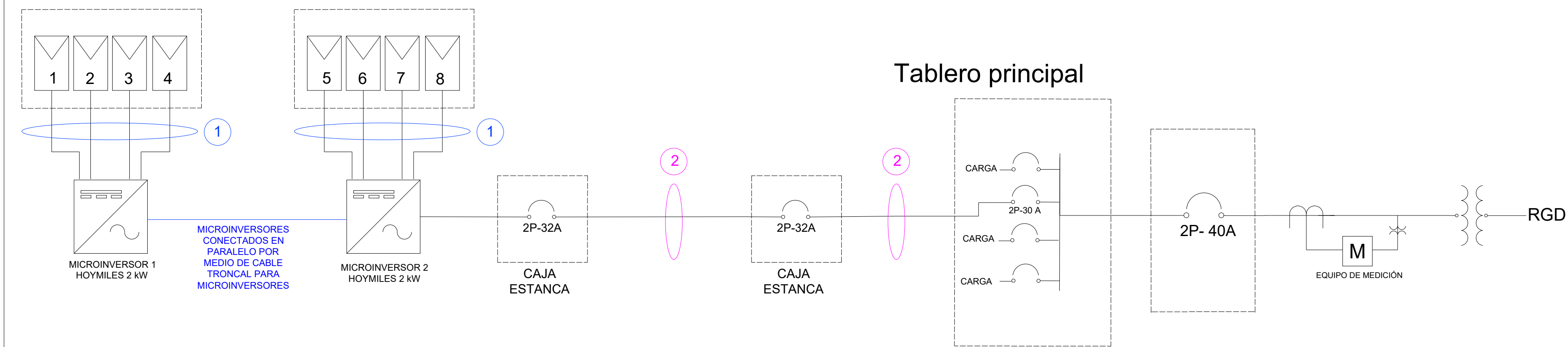
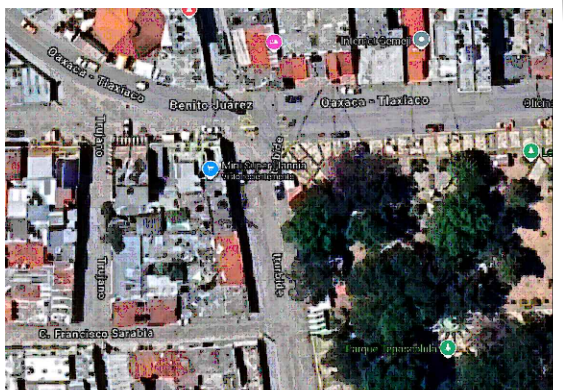


SISTEMA FOTOVOLTAICO INTERCONECTADO
PROPIETARIO OCTAVIO CARDENAS
POTENCIA BRUTA: 5.12 kW



MACROLOCALIZACIÓN



UBICACIÓN

69500 San Pedro y San Pablo
Teposcolula, Oax.

DIRECCIÓN

17.510975847472533,
-97.48773411710933

NOTAS

El punto de interconexión se llevara acabo en el lado fuente del interruptor principal, esto segun lo establecido en el articulo 705 -12 a).

CÉDULA DE CABLEADO

- DEL AFV
2 POS 10 AWG (5.26 mm²) PV WIRE 90 °C ROJO
2 NEG 10 AWG (5.26 mm²) PV WIRE 90°C NEGRO
1 CPT 10 AWG (5.26 mm²) desnuda
- SALIDA DEL MICROINVERSOR HOYMILES 2 kW
2 Fases = 10 AWG (55.68 mm²) THW-LS NEGRO
1 CPT = 10 AWG (55.68 mm²) THW-LS NEGRO
1 CPT= 10 AWG (5.26 mm²) desnudo

ABREVIATURAS		CARACTERÍSTICAS DEL MICROINVERSOR		CARACTERÍSTICAS DEL MÓDULO FV		SIMBOLOGÍA			
V: VOLTS A: AMPERES Imax: CORRIENTE MÁXIMA DE SALIDA L: LONGITUD CPT: CONDUCTOR PUESTO A TIERRA CPT: CONDUCTOR DE PUESTA A TIERRA DE EQUIPOS RGD: RED GENERAL DE DISTRIBUCIÓN INV: INVERSOR C: CIRCUITO	AFV: ARREGLO FOTOVOLTAICO 3P: TRES POLOS e%: CAÍDA DE TENSIÓN MPPT: MAXIMUM POWER POINT TRACKING T: TUBERÍA AWG: AMERICAN WIRE GAUGE ITM: INTERRUPTOR TERMOMAGNÉTICO	MARCA: HOYMILES MODELO: HMS-200-4T CORRIENTE DE SAL: 9.09 A VOLTAJE DE CA: 220 V		MARCA: JA SOLAR MODELO: JA-M72D42-6402FLB Pmax: 640Wp Voc: 52.87 V Vmp: 44.29 V Isc: 15.31 A Imp: 14.45 A			MÓDULO FOTOVOLTAICO		TRANSFORMADOR DE POTENCIA
							INVERSOR		EQUIPO DE MEDICIÓN
							INTERRUPTOR TERMOMAGNÉTICO		DESCONECTADOR TIPO CUCHILLA
							DESCONECTADOR CON CARGA		FUSIBLE
							PUESTA A TIERRA		ENVOLVENTE
							SUPRESOR DE PICOS		BUS DE CONEXIONES

		AGENCIA DE ENERGÍA DEL PACÍFICO	
		PROPIETARIO: OCTAVIO CARDENAS	
DISEÑO: MILLAGUI BONIFACIO VICENTE ZARATE		DIAGRAMA UNIFILAR A1	
REVISÓ: ING. MIGUEL ÁNGEL ESTRADA CASTELLANOS		ESCALA: S/E	FECHA: 13/11/2025
PLANO ELÉCTRICO 1		CENTRAL FV TIPO BT	Tel: (+52) 951 139 3996